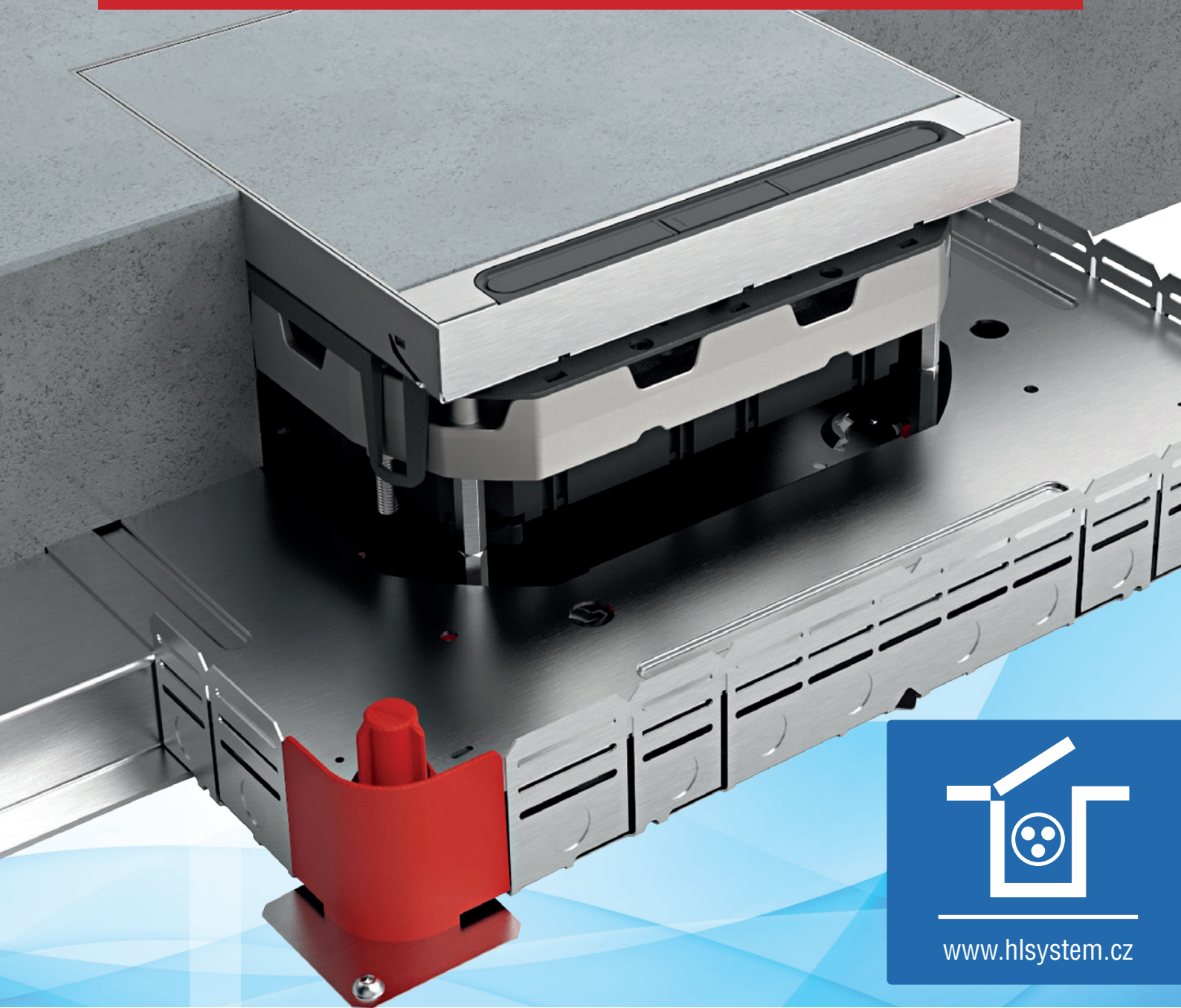




# PODLAHOVÉ INSTALACE S PŘÍSLUŠENSTVÍM

III. vydání



[www.hlsystem.cz](http://www.hlsystem.cz)





HL system, s. r. o.  
Všechromy 77  
251 63 Strančice  
tel.: +420 323 603 015/044  
mail: office@hlsystem.cz

Otevírací doba:  
Po - Čt 7:30 - 16:30  
Pá 7:30 - 14:00

Dostupnost zboží:  
+420 602 137 731  
+420 602 515 523

Technická podpora:  
+420 730 871 221  
+420 602 589 841  
poptavky@hlsystem.cz





### HL SYSTEM, S.R. O.

Naše společnost působí na trhu již 15 let a přináší širokou nabídku zboží od sortimentu elektroinstalační techniky až po vlastní certifikované požárně odolné trasy dle ČSN 73 0895. HL system působí na českém trhu jako výrobce elektroinstalačních komponentů a také jako výhradní zástupce mnoha předních evropských dodavatelů elektroinstalačních materiálů a rozváděčové techniky.

Produkty uváděné na český trh společností HL system nacházejí široké uplatnění nejen v technicky náročných objektech, ale i ve standardních instalacích, jak ukazují naše reference.

### REFERENCE

Produkty od společnosti HL system naleznete ve více jak 75.000 objektech v ČR a zahraničí. Jejich uplatnění je velmi široké, jedná se především o administrativní komplexy, továrny, logistické haly, specializovaná centra, komerční zóny atd.



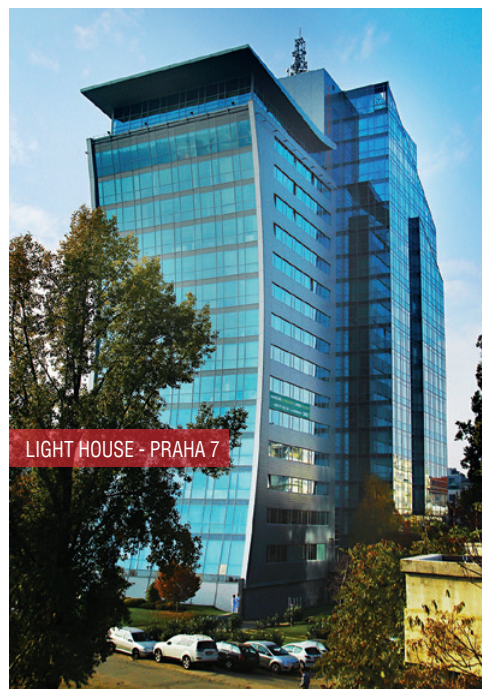
BB CENTRUM  
BUDOVA FILADELFFIE - PRAHA 4



ELEKTRÁRNA TUŠIMICE



KIKA  
ČESTLICE, LETŇANY, BRNO, PLZEŇ, OSTRAVA



LIGHT HOUSE - PRAHA 7



ARTGEN - PRAHA 7



T-MOBILE CENTRÁLA - PRAHA 4



SK SLAVIA PRAHA



AUTOSALON MERCEDES - PRAHA 4



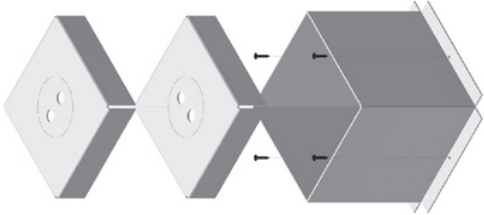
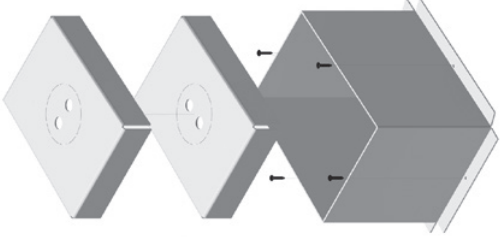
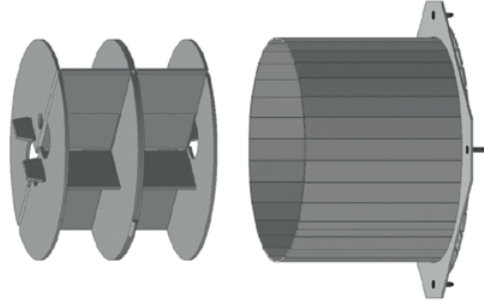




MOTOKOV PRAHA

A MNOHO DALŠÍCH

**OBSAH**

	str.
REFERENCE	4
PŘEHLEDOVÉ TABULKY	6
HL PK28	9
HL PK38	9
HL PK48	10
HL VPK	10
HL SPK	10
HL NEO	11
HL VEVV	11
HL VERV	12
HL BDVKK2	12
HL BDVKK3	13
HL BDRKK3	14
HL KDVKK2	15
HL KDVKK3	16
HL KDRKK3	17
HL KDVIRK2	18
HL KDVIRK3	18
HL KDVIT2	19
HL KDVIT3	19
HL BDVITWD2	20
HL BDVITWD3	20
HL BDRITWD3	21
HL KDVITWD3	21
HL DVITWD3	22
HL DRITWD3	22
HL KUWDT	23
HL NEOT	23
HL NEOAVT	23
HL NEOTVT	24
HL AM	24
HL OHE	24
HL TSBU	25
HL TSBU45	25
HL TSBU50	26
HL TSBUD	26
HL ADPU	27
HL ADPUB	27
HL ADSU	27
HL SSBU	28
HL IDP	28
HL TSBL	28
HL GBP	29
HL KDVIZ	29
HL BDVIZ	29
TECHNICKÉ INFORMACE	30-31

## UNIVERZÁLNÍ PODLAHOVÝ SYSTÉM PRO ULOŽENÍ DO BETONOVÉ MAZANINY

Popis	Čtverec s HL VEVV3	Obdélník s HL VEVV2	Kruh s HL VERV3
Typy forem elementu			
Univerzální podlahový box <b>NEO</b>			
Univerzální výšková stavitelnost, vstup pro podlahové žláby nebo trubky			
Stavitelná výška	28 mm 65 mm - 278 mm	38 mm 75 mm - 288 mm	48 mm 85 mm - 298 mm

**PŘEHLED PODLAHOVÝCH VÍK PRO ULOŽENÍ DO BETONOVÉ MAZANINY PŘÍSLUŠNÝCH PODLAHOVÝCH KRYTIN**

Druh povrchu	Materiál	Víko	Krytí	Hloubka pro podlahovou krytinu	Popis	Kód	Příslušenství	Počet elekt. vaniček
Vinyl Epoxy	Polypropylen RAL 7011 RAL 9011	Přístrojové	IP 20 (IP30)	do 12 mm	Víko přístrojové krabice - čtvercové	HL KDVKK3	Stavitelná výška pomocí HL OHEV3.2 - HL OHEV3.5	max. 3 HL TSBU max. 1 HL TSBL3
		Protahovací	IP 30		Víko protahovací krabice - čtvercové	HL BDVKK3		
Dlažba Laminát Broušený beton	Nerez	Přístrojové	IP 20 (IP 30)	do 26 mm	Víko přístrojové krabice - čtvercové	HL KDVI3	HL KDWUUDT, Tibus	max. 3 HL TSBU max. 1 HL TSBL3
		Protahovací	IP 53		Víko protahovací pro dlažbu	HL BDVITWD3		
		Přístrojové	IP 23 (IP 53)		Víko přístrojové krabice - čtvercové, voděodolné, zvýšené IP	HL KDVI3WD3		
					Víko protahovací krabice - čtvercové, voděodolné	HL DVITWD3		
Koberec Vinyl	Polypropylen RAL 7011 RAL 9011	Přístrojové	IP 20 (IP30)	do 12 mm	Víko přístrojové krabice - obdélníkové	HL KDVKK2	Stavitelná výška pomocí HL OHEV2.2 - HL OHEV2.5	max. 2 HL TSBU max. 1 HL TSBL2
		Protahovací	IP 30		Víko protahovací krabice - čtvercové	HL BDVKK2		
Dlažba Laminát Broušený beton	Nerez	Přístrojové	IP 20 (IP30)	do 26 mm	Víko přístrojové krabice - obdélníkové	HL KDVI2	max. 2 HL TSBU max. 1 HL TSBL2	
		Protahovací	IP 53		Víko protahovací pro dlažbu	HL BDVITWD2		
Koberec Vinyl	Polypropylen RAL 7011 RAL 9011	Přístrojové	IP 20 (IP30)	do 12 mm	Víko přístrojové krabice - kruhové	HL KDRKK3	Stavitelná výška pomocí HL OHEV3.2 - HL OHEV3.5	max. 3 HL TSBU max. 1 HL TSBL3
		Protahovací	IP 30		Víko protahovací krabice - kruhové	HL BDRKK3		
Dlažba Laminát Broušený beton	Nerez	Přístrojové	IP 53	do 26 mm	Víko protahovací pro dlažbu	HL BDRITWD3	HL KDWUUDT, Tibus	max. 3 HL TSBU max. 1 HL TSBL3
		Přístrojové	IP 23 (IP 53)		Víko přístrojové krabice - kruhové, voděodolné	HL DRITWD3		

## PŘEHLED PODLAHOVÝCH VÍK PRO ULOŽENÍ DO ZDVOJENÝCH PODLAH

### Podlahová víka

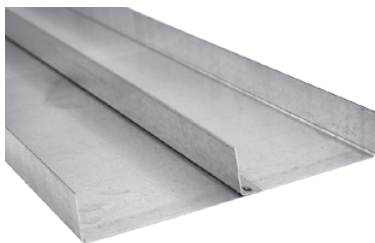
Pro podlahové kanály s hloubkou až do 60 mm.

Druh povrchu	Materiál	Víko	Hloubka pro podlahovou krytinu	Popis	Kód	Otvor pro instalaci	Příslušenství	Rozsah svorek
Koberec Vínyl	Polypropylen RAL 7011 RAL 9011	Přístrojové	do 12 mm	Víko přístrojové krabice - čtvercové	HL KDVKK3	270x270 mm	max. 3 HL TSBU, max. 1 HL TSBL3	3 - 60 mm
				Víko přístrojové krabice - obdélníkové	HL KDVKK2	270x195 mm	max. 2 HL TSBU, max. 1 HL TSBL2	
				Víko přístrojové krabice - kruhové	HL KDRKK3	prům. 330 mm	max. 3 HL TSBU, max. 1 HL TSBL3	
		Protahovací	do 12 mm	Víko přístrojové krabice - čtvercové	HL BDVKK3	270x270 mm		
				Víko protahovací krabice - obdélníkové	HL BDVKK2	270x195 mm		
				Víko protahovací krabice - kruhové	HL BDRKK3	prům. 330 mm		
Dlažba Dřevo Laminát	Nerez	Přístrojové	do 26 mm	Víko přístrojové krabice - čtvercové	HL KDVIK3	270x270 mm	max. 3 HL TSBU, max. 1 HL TSBL3	
				Víko přístrojové krabice - obdélníkové	HL KDVIK2	270x195 mm	max. 2 HL TSBU, max. 1 HL TSBL2	



## HL PK28

### Podlahový kanál



2 nebo 3 komory.

Tloušťka plechu

1 mm

Materiál

Pozinkováno metodou Sendzimir

Varianty

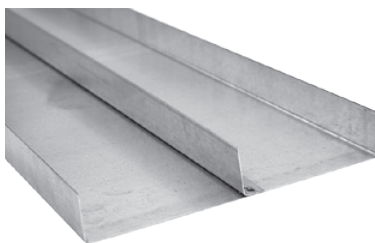
Bez separátoru, 1x separátor (S1), 2x separátor (S2)

Kód	↑ mm	↔ mm	→  ← mm	↕ mm	📦	Jednotka
HL PK170x28	28	170	-	2000	1	m
HL PK170x28/S1	28	170	-	2000	1	m
HL PK170x28/S2	28	170	-	2000	1	m
HL PK250x28	28	250	-	2000	1	m
HL PK250x28/S1	28	250	-	2000	1	m
HL PK250x28/S2	28	250	-	2000	1	m
HL PK350x28	28	350	-	2000	1	m
HL PK350x28/S1	28	350	-	2000	1	m
HL PK350x28/S2	28	350	-	2000	1	m

Na poptávku možno i jiné rozměry.

## HL PK38

### Podlahový kanál



2 nebo 3 komory.

Tloušťka plechu

1 mm

Materiál

Pozinkováno metodou Sendzimir

Varianty

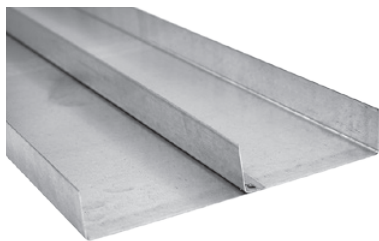
Bez separátoru, 1x separátor (S1), 2x separátor (S2)

Kód	↑ mm	↔ mm	→  ← mm	↕ mm	📦	Jednotka
HL PK170x38	38	170	-	2000	1	m
HL PK170x38/S1	38	170	-	2000	1	m
HL PK170x38/S2	38	170	-	2000	1	m
HL PK250x38	38	250	-	2000	1	m
HL PK250x38/S1	38	250	-	2000	1	m
HL PK250x38/S2	38	250	-	2000	1	m
HL PK350x38	38	350	-	2000	1	m
HL PK350x38/S1	38	350	-	2000	1	m
HL PK350x38/S2	38	350	-	2000	1	m

Na poptávku možno i jiné rozměry.

## HL PK48

### Podlahový kanál



2 nebo 3 komory.

Tloušťka plechu

1 mm

Materiál

Pozinkováno metodou Sendzimir

Varianty

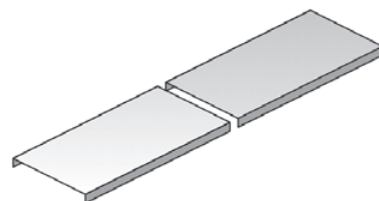
Bez separátoru, 1x separátor (S1), 2x separátor (S2)

Kód	↑ mm	↔ mm	↔ mm	↔ mm	↔ mm	↔ mm	Jednotka
HL PK170x48	48	170	-	2000	1	m	
HL PK170x48/S1	48	170	-	2000	1	m	
HL PK170x48/S2	48	170	-	2000	1	m	
HL PK250x48	48	250	-	2000	1	m	
HL PK250x48/S1	48	250	-	2000	1	m	
HL PK250x48/S2	48	250	-	2000	1	m	
HL PK350x48	48	350	-	2000	1	m	
HL PK350x48/S1	48	350	-	2000	1	m	
HL PK350x48/S2	48	350	-	2000	1	m	

Na poptávku možno i jiné rozměry.

## HL VPK

### Víko



Kód	↑ mm	↔ mm	↔ mm	↔ mm	↔ mm	↔ mm	Jednotka
HL VPK170	2	170	-	2000	1	m	
HL VPK250	2	250	-	2000	1	m	
HL VPK350	2	350	-	2000	1	m	

Na poptávku možno i jiné rozměry.

## HL SPK

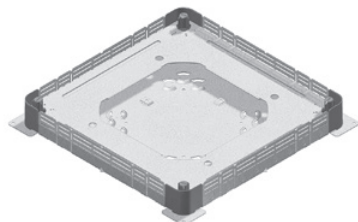
### Spojka



Kód	↑ mm	↔ mm	↔ mm	↔ mm	↔ mm	↔ mm	Jednotka
HL SPK170x28	28	170	-	-	1	ks	
HL SPK250x28	28	250	-	-	1	ks	
HL SPK350x28	28	350	-	-	1	ks	
HL SPK170x38	38	170	-	-	1	ks	
HL SPK250x38	38	250	-	-	1	ks	
HL SPK350x38	38	350	-	-	1	ks	
HL SPK170x48	48	170	-	-	1	ks	
HL SPK250x48	48	250	-	-	1	ks	
HL SPK350x48	48	350	-	-	1	ks	

## HL NEO


### Univerzální podlahový box



Pro všechny šířky podlahových kanálů a pro obdélníková, čtvercová a kruhová víka.

Standardní povrchová úprava

Pozinkováno metodou Sendzimir

Kód	↑ mm	↔ mm	→  ← mm	↔ mm	kg/ks		Jednotka
<b>HL NEO</b>	48	490	-	490	4.150	1	ks

Testováno dle EN 50085-2-2 .

Bočnice jsou vybaveny možností propojení elektroinstalačními trubkami průměru 16 mm.

Dodává se s 4 vertikačními elementy. Spodní deska je opatřena zemnicí svorkou.

Výška boxu je nastavitelná podle výšky podlahového kanálu 28, 38 nebo 48 mm.

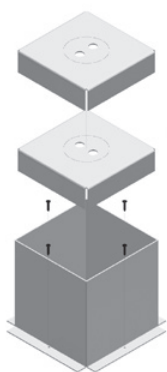
Bočnice jsou připraveny pro složení různých šířek podlahových kanálů.

Pro betonáž se doporučuje použít element HL VEVV nebo HL VERV.

Minimální výška betonového potěru je 65 mm.

## HL VEVV

### Element pro NEO box



Dodáno s výztužnicemi.

Standardní povrchová úprava

Polypropylen

Kód	↑ mm	↔ mm	→  ← mm	↔ mm	kg/ks		Jednotka
<b>HL VEVV2</b>	275	190	-	270	0.700	12	ks
<b>HL VEVV3</b>	275	270	-	270	0.800	12	ks

Výška betonové mazaniny: max. 298 mm.

#### HL VEVV2: pro obdélníkový set

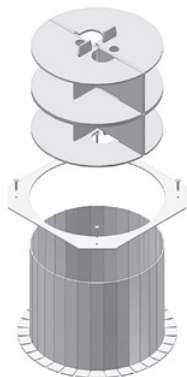
- HL BDVKK2
- HL KDVKK2
- HL KDVIT2
- HL KDVIRK2
- HL BDVITWD2

#### HL VEVV3: pro čtvercový set

- HL BDVKK3
- HL KDVKK3
- HL KDVIT3
- HL KDVIRK3
- HL BDVITWD3
- HL KDVITWD3
- HL DVITWD3

## HL VERV

### Element kulatý pro NEO box



Standardní povrchová úprava

Polypropylen

Kód	↑ mm	↔ mm	↔ mm	↔ mm	kg/ks	📦	Jednotka
<b>HL VERV3</b>	250	330	-	330	0.900	1	ks

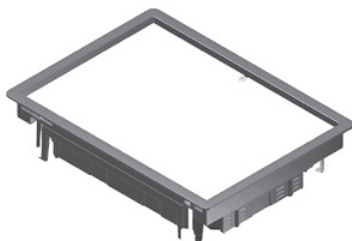
Výška betonové mazaniny: max. 289 mm.

**HL VERV3: pro kulatý set**

- HL BDRKK3
- HL KDRKK3
- HL BDRITWD3

## HL BDVKK2

### Víko protahovací krabice - obdélníkové



Barva

Šedá RAL 7011 / Černá RAL 9011

Max. zatížení

1500 N (bodové zatížení)

Max. zatížení

2000 N (plošné zatížení)

Zavřená krabice

IP 30

Výška podlahové krytiny

Max. 12 mm

Tloušťka ocelového plechu

3 mm

Standardní povrchová úprava

Polypropylen

Kód	↑ mm	↔ mm	↔ mm	↔ mm	kg/ks	📦	Jednotka
<b>HL BDVKK2.5-7011</b>	-	192	-	267	1.750	6	ks
<b>HL BDVKK2.5-9011</b>	-	192	-	267	1.750	6	ks

Testováno dle EN 50085-2-2.

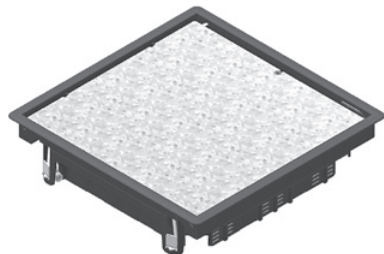
Hloubka podlahové krytiny může být snížena montáží HL OHEV2.2, a nebo HL OHEV2.5.

- HL BDVKK2.5: standard 5 mm

Může být instalována prostřednictvím univerzální svorky v potěru podlahy nebo do zvýšených podlahových panelů.

- montážní otvor 270x95 mm
- upínací rozsah od 3 do 60 mm

Použití pouze pro suché podlahy.

**HL BDVKK3**
**Víko protahovací krabice - čtvercové**


Barva	Šedá RAL 7011 / Černá RAL 9011
Max. zatížení	1500 N (bodové zatížení)
Max. zatížení	2000 N (plošné zatížení)
Zavřená krabice	IP 30
Výška podlahové krytiny	Max. 12 mm
Tloušťka ocelového plechu	3 mm
Standardní povrchová úprava	Polypropylen

Kód	↑ mm	↔ mm	↔ mm	↔ mm	kg/ks	📦	Jednotka
<b>HL BDVKK3.5-7011</b>	-	267	-	267	2.300	6	ks
<b>HL BDVKK3.5-9011</b>	-	267	-	267	2.300	6	ks

Testováno dle EN 50085-2-2 .

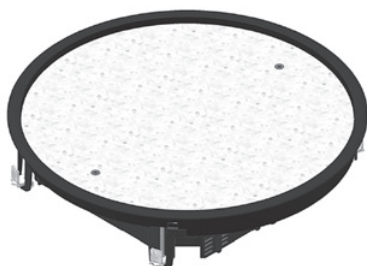
Hloubka podlahové krytiny může být snížena montáží HL OHEV3.2, a nebo HL OHEV3.5.

- HL BDVKK3.5: standard 5 mm


Může být instalována prostřednictvím univerzální svorky v potěru podlahy nebo do zvýšených podlahových panelů.

- montážní otvor 270x270 mm
- upínací rozsah od 3 do 60 mm

Použití pouze pro suché podlahy.

**HL BDRKK3**
**Víko protahovací krabice - kulaté**


Barva	Šedá RAL 7011 / Černá RAL 9011
Max. zatížení	1500 N (bodové zatížení)
Max. zatížení	2000 N (plošné zatížení)
Zavřená krabice	IP 30
Výška podlahové krytiny	Max. 12 mm
Tloušťka ocelového plechu	3 mm
Standardní povrchová úprava	Polypropylen

Kód	↑ mm	↔ mm	↔ mm	↔ mm	kg/ks		Jednotka
<b>HL BDRKK3.5-7011</b>	-	327	-	327	2.420	6	ks
<b>HL BDRKK3.5-9011</b>	-	327	-	327	2.420	6	ks

Testováno dle EN 50085-2-2.

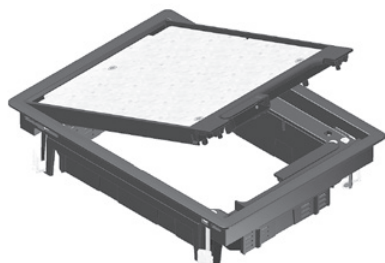
Hloubka podlahové krytiny může být snížena montáží HL OHER3.2, a nebo HL OHER3.5.

- HL BDRKK3.5: standard 5 mm

Může být instalována prostřednictvím univerzální svorky v potěru podlahy nebo do zvýšených podlahových panelů.

- montážní otvor 330 mm
- upínací rozsah od 3 do 60 mm

Použití pouze pro suché podlahy.

**HL KDVKK2**
**Víko přístrojové podlahové krabice - obdélníkové**


Barva	Šedá RAL 7011 / Černá RAL 9011
Max. zatížení	1500 N (bodové zatížení)
Max. zatížení	2000 N (plošné zatížení)
Zapojená krabice	IP 20
Zavřená krabice	IP 30
Výška podlahové krytiny	Max. 12 mm
Tloušťka ocelového plechu	3 mm
Standardní povrchová úprava	Polypropylen

Kód	↑ mm	↔ mm	→  ← mm	↔ mm	kg/ks		Jednotka
<b>HL KDVKK2.5-7011</b>	-	192	-	267	1.650	6	ks
<b>HL KDVKK2.5-9011</b>	-	192	-	267	1.650	6	ks

Testováno dle EN 50085-2-2.

Podlahová krabice pro 2 instalační krabičky.

Hloubka podlahové krytiny může být snížena montáží HL OHEV2.2, a nebo HL OHEV2.5.

- HL KDVKK2.5: standard 5 mm

Může být instalována prostřednictvím univerzální svorky v potěru podlahy nebo do zvýšených podlahových panelů.

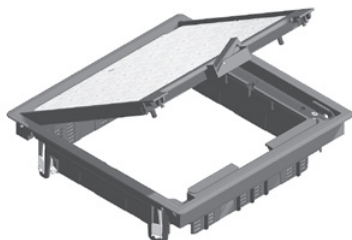
- montážní otvor 270x195 mm
- upínací rozsah od 3 do 60 mm

Víko je možné instalovat ve 2 směrech.

Výklopný kryt je opatřen 1 kabelovým vývodem s integrovanou tlačnou pákou a kabelovým organizátorem.

Výklopný kryt nemusí být uzemněn.

Použití pouze pro suché podlahy.

**HL KDVKK3**
**Víko přístrojové podlahové krabice - čtvercové**


Barva	Šedá RAL 7011 / Černá RAL 9011
Max. zatížení	1500 N (bodové zatížení)
Max. zatížení	2000 N (plošné zatížení)
Zapojená krabice	IP 20
Zavřená krabice	IP 30
Výška podlahové krytiny	Max. 12 mm
Tloušťka ocelového plechu	3 mm
Standardní povrchová úprava	Polypropylen

Kód	↑ mm	↔ mm	→  ← mm	↔ mm	kg/ks		Jednotka
<b>HL KDVKK3.5-7011</b>	-	267	-	267	2.200	6	ks
<b>HL KDVKK3.5-9011</b>	-	267	-	267	2.200	6	ks

Testováno dle EN 50085-2-2.

Podlahová krabice pro 3 instalační krabičky.

Hloubka podlahové krytiny může být snížena montáží HL OHEV3.2, a nebo HL OHEV3.5.

- HL KDVKK3.5: standard 5 mm

Může být instalována prostřednictvím univerzální svorky v potěru podlahy nebo do zvýšených podlahových panelů.

- montážní otvor 270x270 mm
- upínací rozsah od 3 do 60 mm

Víko je možné instalovat ve 2 směrech.

Výklopný kryt je opatřen 2 kabelovými vývody s integrovanou tlačnou pákou a kabelovým organizátorem.

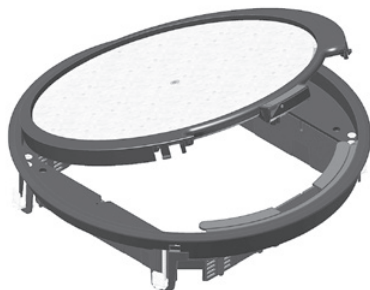
Výklopný kryt nemusí být uzemněn.

Použití pouze pro suché podlahy.




## HL KDRKK3

### Víko přístrojové podlahové krabice - kulaté



Barva	Šedá RAL 7011 / Černá RAL 9011
Max. zatížení	1500 N (bodové zatížení)
Max. zatížení	2000 N (plošné zatížení)
Zapojená krabice	IP 20
Zavřená krabice	IP 30
Výška podlahové krytiny	Max. 12 mm
Tloušťka ocelového plechu	3 mm
Standardní povrchová úprava	Polypropylen

Kód	↑ mm	↔ mm	→  ← mm	↔ mm	kg/ks		Jednotka
<b>HL KDRKK3.5-7011</b>	-	327	-	327	2.450	6	ks
<b>HL KDRKK3.5-9011</b>	-	327	-	327	2.450	6	ks

Testováno dle EN 50085-2-2.

Podlahová krabice pro 3 instalační krabičky.

Hloubka podlahové krytiny může být snížena montáží HL OHER3.2, a nebo HL OHER3.5.

- HL KDRKK3.5: standard 5 mm

Může být instalována prostřednictvím univerzální svorky v potěru podlahy nebo do zvýšených podlahových panelů.

- montážní otvor 330 mm
- upínací rozsah od 3 do 60 mm

Víko je možné instalovat ve 2 směrech.

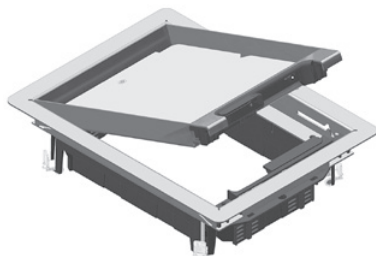
Výklopný kryt je opatřen 2 kabelovými vývody s integrovanou tlačnou pákou a kabelovým organizátorem.

Výklopný kryt nemusí být uzemněn.


Použití pouze pro suché podlahy.

## HL KDVIK2

### Víko přístrojové podlahové krabice - obdélníkové s rámem



Max. zatížení	2000 N (bodové zatížení)
Max. zatížení	3000 N (plošné zatížení)
Zapojená krabice	IP 20
Zavřená krabice	IP 30
Výška podlahové krytiny	Max. 26 mm
Standardní povrchová úprava	Nerezová ocel 304

Kód	↑ mm	↔ mm	↔ mm	↔ mm	kg/ks		Jednotka
HL KDVIK2	-	192	-	267	2.125	1	ks

Testováno dle EN 50085-2-2.

Podlahová krabice pro 2 instalační krabičky.

Hloubka podlahové krytiny může být snížena montáží HL OHEV2.2, a nebo HL OHEV2.5.

Může být instalována prostřednictvím univerzální svorky v potěru podlahy nebo do zvýšených podlahových panelů.

- montážní otvor 270x195 mm
- upínací rozsah od 3 do 60 mm

Víko je možné instalovat ve 2 směrech.

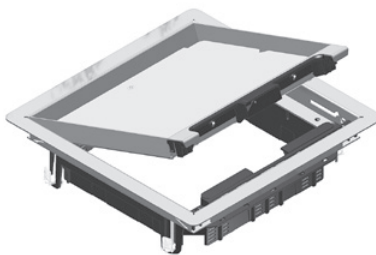
Výklopný kryt je opatřen 1 kabelovým vývodem s integrovanou tlačnou pákou a kabelovým organizátorem.

Výklopný kryt je opatřen zemnicí svorkou.


Použití pouze pro suché podlahy.

## HL KDVIK3

### Víko přístrojové podlahové krabice - čtvercové s rámem



Max. zatížení	2000 N (bodové zatížení)
Max. zatížení	3000 N (plošné zatížení)
Zapojená krabice	IP 20
Zavřená krabice	IP 30
Výška podlahové krytiny	Max. 26 mm
Standardní povrchová úprava	Nerezová ocel 304

Kód	↑ mm	↔ mm	↔ mm	↔ mm	kg/ks		Jednotka
HL KDVIK3	-	267	-	267	2.675	1	ks

Testováno dle EN 50085-2-2.

Podlahová krabice pro 3 instalační krabičky.

Hloubka podlahové krytiny může být snížena montáží HL OHEV3.2, a nebo HL OHEV3.5.

Může být instalována prostřednictvím univerzální svorky v potěru podlahy nebo do zvýšených podlahových panelů.

- montážní otvor 270x270 mm
- upínací rozsah od 3 do 60 mm

Víko je možné instalovat ve 2 směrech.

Výklopný kryt je opatřen 2 kabelovými vývody s integrovanou tlačnou pákou a kabelovým organizátorem.

Výklopný kryt je opatřen zemnicí svorkou umístěnou mezi víkem a rámem.

Použití pouze pro suché podlahy.

## HL KDVI2

### Víko přístrojové podlahové krabice - obdélníkové, nerez



Max. zatížení	2000 N (bodové zatížení)
Max. zatížení	3000 N (plošné zatížení)
Zapojená krabice	IP 20
Zavřená krabice	IP 30
Výška podlahové krytiny	Max. 26 mm
Standardní povrchová úprava	Nerezová ocel 304

Kód	↑ mm	↔ mm	↔ mm	↔ mm	kg/ks	📦	Jednotka
<b>HL KDVI2</b>	-	192	-	267	2.500	1	ks

Testováno dle EN 50085-2-2.

Podlahová krabice pro 2 instalační krabičky.

Hloubka podlahové krytiny může být snížena montáží HL OHEV2.2, a nebo HL OHEV2.5. Víko je možné vyrovnat stavitelnými šrouby v hliníkovém rámu HL NEOT2.

Víko je možné instalovat ve 2 směrech.

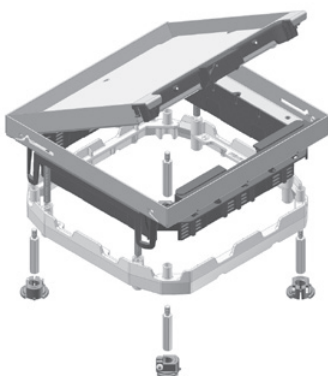
Výklopný kryt je opatřen 1 kabelovým vývodem s integrovanou tlačnou pákou a kabelovým organizátorem.

Výklopný kryt je opatřen zemnicí svorkou umístěnou mezi víkem a rámem. Sada pro vyztužení umožňuje podporu pro těžké zátěže.

Použití pouze pro suché podlahy.

## HL KDVI3

### Víko přístrojové podlahové krabice - čtvercové, nerez



Max. zatížení	2000 N (bodové zatížení)
Max. zatížení	3000 N (plošné zatížení)
Zapojená krabice	IP 20
Zavřená krabice	IP 30
Výška podlahové krytiny	Max. 26 mm
Standardní povrchová úprava	Nerezová ocel 304

Kód	↑ mm	↔ mm	↔ mm	↔ mm	kg/ks	📦	Jednotka
<b>HL KDVI3</b>	-	267	-	267	3.100	1	ks

Testováno dle EN 50085-2-2.

Podlahová krabice pro 3 instalační krabičky.

Hloubka podlahové krytiny může být snížena montáží HL OHEV3.2, a nebo HL OHEV3.5.

Víko je možné vyrovnat 4 stavitelnými šrouby v hliníkovém rámu HL NEOT3.

Víko je možné instalovat ve 2 směrech.

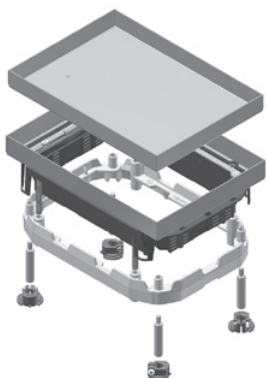
Výklopný kryt je opatřen 2 kabelovými vývody s integrovanou tlačnou pákou a kabelovým organizátorem.

Sada k vyztužení umožňuje podporu pro těžké zátěže.


Pouze pro použití pro suché podlahy.

## HL BDVITWD2

### Víko protahovací krabice - obdélníkové, voděodolné



Max. zatížení	2000 N (bodové zatížení)
Max. zatížení	3000 N (plošné zatížení)
Zavřená krabice	IP 53
Výška podlahové krytiny	Max. 26 mm
Standardní povrchová úprava	Nerezová ocel 304

Kód	↑↓ mm	↔ mm	↔↔ mm	↔↔ mm	kg/ks		Jednotka
<b>HL BDVITWD2</b>	-	192	-	267	2.250	1	ks

Testováno dle EN 50085-2-2.

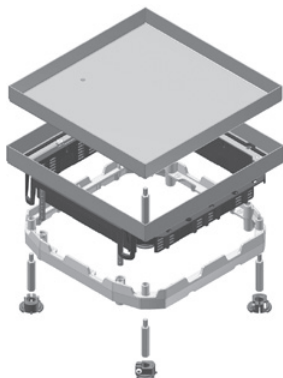
Hloubka podlahové krytiny může být snížena montáží HL OHEV2.2, a nebo HL OHEV2.5.

Víko je možné vyrovnat 4 stavitelnými šrouby v hliníkovém rámu HL NEOT2. Víko je možné instalovat ve 2 směrech.


Sada pro vyztužení umožňuje podporu pro těžké zátěže.  
Pro mokré povrchy.

## HL BDVITWD3

### Víko protahovací krabice - čtvercové, voděodolné



Max. zatížení	2000 N (bodové zatížení)
Max. zatížení	3000 N (plošné zatížení)
Zavřená krabice	IP 53
Výška podlahové krytiny	Max. 26 mm
Standardní povrchová úprava	Nerezová ocel 304

Kód	↑↓ mm	↔ mm	↔↔ mm	↔↔ mm	kg/ks		Jednotka
<b>HL BDVITWD3</b>	-	267	-	267	2.750	1	ks

Testováno dle EN 50085-2-2.

Hloubka podlahové krytiny může být snížena montáží HL OHEV3.2, a nebo HL OHEV3.5.

Víko je možné vyrovnat 4 stavitelnými šrouby v hliníkovém rámu HL NEOT3. Víko je možné instalovat ve 4 směrech.

Sada pro vyztužení umožňuje podporu pro těžké zátěže.  
Pro mokré povrchy.

## HL BDRITWD3

### Víko protahovací krabice - kulaté, voděodolné



Max. zatížení	2000 N (bodové zatížení)
Max. zatížení	3000 N (plošné zatížení)
Zavřená krabice	IP 53
Výška podlahové krytiny	Max. 26 mm
Standardní povrchová úprava	Nerezová ocel 304

Kód	↑ mm	↔ mm	→ ← mm	↔ mm	kg/ks	📦	Jednotka
<b>HL BDRITWD3</b>	-	327	-	327	2.825	1	ks

Testováno dle EN 50085-2-2.

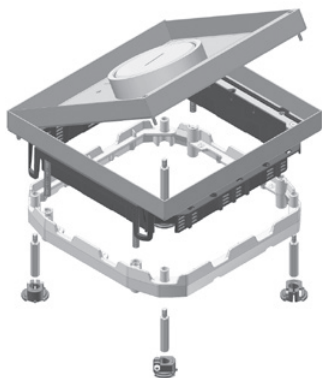
Hloubka podlahové krytiny může být snížena montáží HL OHEV3.2, a nebo HL OHEV3.5.

Víko je možné vyrovnat 4 stavitelnými šrouby v hliníkovém rámu HL NEOT3. Víko je možné instalovat ve 4 směrech.

Sada pro vyztužení umožňuje podporu pro těžké zátěže.  
Pro mokré povrchy.

## HL KDVITWD3

### Víko přístrojové podlahové krabice - čtvercové, voděodolné



Montážní rám + krycí deska pro dlažbu + vodotěsný kabelový výstup + hliníkový rámeček.	
Max. zatížení	2000 N (bodové zatížení)
Max. zatížení	3000 N (plošné zatížení)
Zapojená krabice	IP 23
Zavřená krabice	IP 53
Výška podlahové krytiny	Max. 26 mm
Standardní povrchová úprava	Nerezová ocel 304

Kód	↑ mm	↔ mm	→ ← mm	↔ mm	kg/ks	📦	Jednotka
<b>HL KDVITWD3</b>	-	267	-	267	3.800	1	ks

Testováno dle EN 50085-2-2.

Podlahová krabice pro 3 instalační krabičky.

Víko je možné vyrovnat 4 stavitelnými šrouby v hliníkovém rámu HL NEOT3.

Víko je možné instalovat v 1 směru.

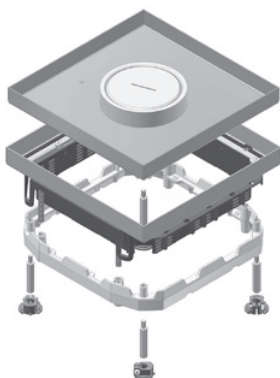
Výklopný kryt je opatřen vodotěsným kabelovým vývodem s hliníkovým šroubením. Výstup může být zvýšen pomocí HL KUWDT.

Výklopný kryt je opatřen zemnicí svorkou umístěnou mezi víkem a rámem.

Sada pro vyztužení umožňuje podporu pro těžké zátěže.  
Pro mokré povrchy.

## HL DVITWD3

### Víko podlahové krabice - čtvercové, voděodolné



Montážní rám + krycí deska pro dlažbu + vodotěsný kabelový výstup + hliníkový rámeček.

Max. zatížení 2000 N (bodové zatížení)


Max. zatížení 3000 N (plošné zatížení)

Zapojená krabice IP 23

Zavřená krabice IP 53

Výška podlahové krytiny Max. 26 mm

Standardní povrchová úprava Nerezová ocel 304

Kód	↑↓ mm	↔ mm	↔ ↔ mm	↔ mm	kg/ks		Jednotka
<b>HL DVITWD3</b>	-	267	-	267	3.100	1	ks

Testováno dle EN 50085-2-2.

Podlahová krabice pro 3 instalační krabičky.

Víko je možné vyrovnat 4 stavitelnými šrouby v hliníkovém rámu HL NEOT3.

Víko je možné instalovat ve 4 směrech.

Výklopný kryt je opatřen vodotěsným kabelovým vývodem s hliníkovým šroubením. Výstup může být zvýšen pomocí HL KUWDT.

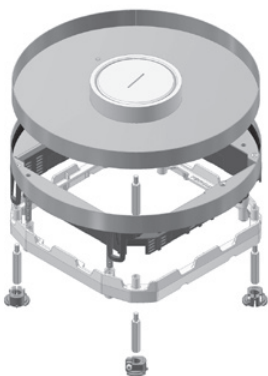
Výklopný kryt je opatřen zemnicí svorkou umístěnou mezi víkem a rámem.

Sada pro vyztužení umožňuje podporu pro těžké zátěže.

Pro mokré povrchy.

## HL DRITWD3

### Víko podlahové krabice - kulaté, voděodolné



Montážní rám + krycí deska pro dlažbu + vodotěsný kabelový výstup + hliníkový rámeček.

Max. zatížení 2000 N (bodové zatížení)


Max. zatížení 3000 N (plošné zatížení)

Zapojená krabice IP 23

Zavřená krabice IP 53

Výška podlahové krytiny Max. 26 mm

Standardní povrchová úprava Nerezová ocel 304

Kód	↑↓ mm	↔ mm	↔ ↔ mm	↔ mm	kg/ks		Jednotka
<b>HL DRITWD3</b>	-	327	-	327	3.350	1	ks

Testováno dle EN 50085-2-2.

Podlahová krabice pro 3 instalační krabičky.

Víko je možné vyrovnat 4 stavitelnými šrouby v hliníkovém rámu HL NEOT3.

Víko je možné instalovat ve 4 směrech.

Výklopný kryt je opatřen vodotěsným kabelovým vývodem s hliníkovým šroubením. Výstup může být zvýšen pomocí HL KUWDT.

Výklopný kryt je opatřen zemnicí svorkou umístěnou mezi víkem a rámem.

Sada pro vyztužení umožňuje podporu pro těžké zátěže.

Pro mokré povrchy.

## HL KUWDT

### Tubusový kabelový vývod



Pro voděodolná víka HL DVITWD, HL DRITWD a HL KDVTWD.

Standardní povrchová úprava

Hliník

Kód	↑ mm	↔ mm	→ ← mm	↔ mm	kg/ks		Jednotka
<b>HL KUWDT</b>	-	-	-	-	0.170	1	ks

Testováno dle EN 50085-2-2.

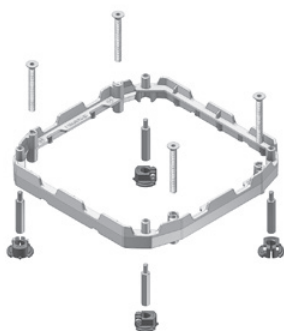
Lze našroubovat do hliníkového vývodu podlahových vík.

Tubusový kabelový vývod chrání proti průniku vody do výšky 30 mm.

Pokud není používán tubusový vývod je možné uložit pod hliníkový kroužek krytu.

## HL NEOT

### Vyztužovací hliníkový rám



Standardní povrchová úprava

Hliník

Kód	↑ mm	↔ mm	→ ← mm	↔ mm	kg/ks		Jednotka
<b>HL NEOT2</b>	-	-	-	-	0.700	1	ks
<b>HL NEOT3</b>	-	-	-	-	0.750	1	ks

Set je obsažen ve HL KDVT, HL DVITWD, HL BDVTWD, HL KDVTWD, HL BDRITWD a HL DRITWD.

Set obsahuje:

- hliníkový rám
- 4 vertikované matice HL AM6.48
- 4 patky
- 4 dlouhé šrouby M 8x70
- 4 krátké šrouby M 8x45

Vyššího rozsahu vyrovnaní může být dosaženo s přidanou sadou 4 matic HL AM6.48.

1 sada = 92 - 145 mm

2 sady = 140 - 193 mm

3 sady = 188 - 241 mm

4 sady = 236 - 289 mm

## HL NEOAVT

### Aparát pro prodlužovací matku



Standardní povrchová úprava

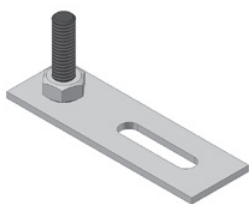
Polypropylen

Kód	↑ mm	↔ mm	→ ← mm	↔ mm	kg/set		Jednotka
<b>HL NEOAVT</b>	-	-	-	-	0.110	12	set

Set obsahuje 4 ks.

## HL NEOTVT

### Vyrovnávací patka pro HL NEOT



Používá se pouze u zdvojených podlahových systémů.

Standardní povrchová úprava

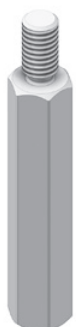
Pozinkováno metodou Sendzimir

Kód	↕ mm	↔ mm	↔ mm	↔ mm	kg/ks	📦	Jednotka
<b>HL NEOTVT</b>	-	-	-	-	0.030	4	set

Set obsahuje 4 ks.  
Možno objednat pouze v setu.

## HL AM

### Prodlužovací matka



Standardní povrchová úprava

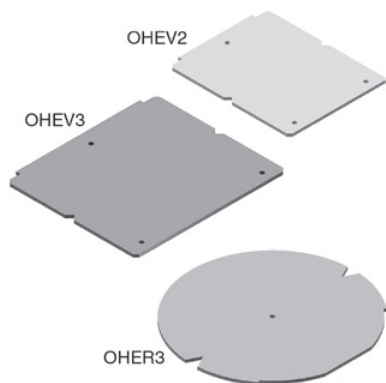
Elektrolytické pozinkování

Kód	↕ mm	↔ mm	↔ mm	↔ mm	kg/set	📦	Jednotka
<b>HL AM6.48</b>	48	-	M6	-	0.035	4	set
<b>HL AM6.96</b>	96	-	M6	-	0.062	4	set

Set obsahuje 4 ks.  
Možno objednat pouze v setu.

## HL OHE

### Kartonová výplň



Výplň víka podlahové krabice.

Standardní povrchová úprava

Kartonová deska

Kód	↕ mm	↔ mm	↔ mm	↔ mm	kg/ks	📦	Jednotka
<b>HL OHEV2.2</b>	-	-	2.000	-	0.045	1	ks
<b>HL OHEV2.5</b>	-	-	5.000	-	0.200	1	ks
<b>HL OHEV3.2</b>	-	-	2.000	-	0.010	1	ks
<b>HL OHEV3.5</b>	-	-	5.000	-	0.250	1	ks
<b>HL OHER3.2</b>	-	-	2.000	-	0.060	1	ks
<b>HL OHER3.5</b>	-	-	5.000	-	0.250	1	set

Kartonové desky mohou být přidány k výškovému vyrovnání podlahových vík.

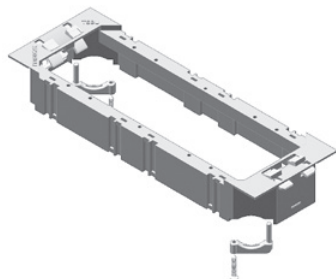
Pro 3 vaničková, čtvercová víka: HL OHEV3.2 a HL OHEV3.5.  
Pro 2 vaničková, obdélníková víka: HL OHEV2.2 a HL OHEV2.5.  
Pro 3 vaničková, kulatá víka: HL OHER3.2 a HL OHER3.5.

Pouze pro prostory se suchou údržbou podlahy.




## HL TSBU

### Přístrojová vanička



Barva	Černá RAL 9011
Standardní povrchová úprava	Polykarbonát

Kód	↑ mm	↔ mm	→ ← mm	↔ mm	kg/ks		Jednotka
<b>HL TSBU</b>	-	-	-	-	0.090	12	ks

Testováno dle EN 50085-2-2.

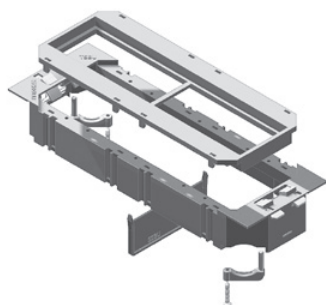
Může být instalován do všech typů podlahových vík. Je možné připevnit do různé výškové hladiny. Demontáž pomocí nástroje.

Pro fixaci napájecího kabelu se používá kabelová svorka se dvěma šrouby. Může být vybavena krycími deskami HL ADPU.

Rohy instalační vaničky je možné odlomit.

## HL TSBU45

### Přístrojová vanička 45



Barva	Černá RAL 9011
Standardní povrchová úprava	Polypropylen

Kód	↑ mm	↔ mm	→ ← mm	↔ mm	kg/ks		Jednotka
<b>HL TSBU4.45.45</b>	-	-	-	-	0.110	12	ks

Testováno dle EN 50085-2-2.

Pro montáž 4 přístrojů 45x45 mm.

Může být instalován do všech typů podlahových vík. Je možné připevnit do různé výškové hladiny. Demontáž pomocí nástroje.

Set obsahuje:

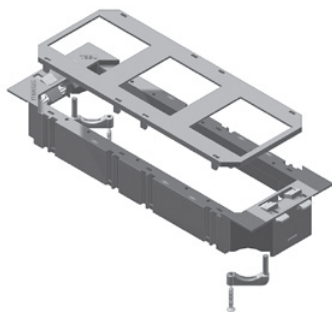
- instalační vaničku
- krycí desku HL ADPU4.45.45
- 2 šroubové kabelové svorky
- oddělovač HL SSBU

Může být přidán spodní kryt HL ADPUB.

Rohy instalační vaničky je možné odlomit.


## HL TSBU50

### Přístrojová vanička 50



Barva Černá RAL 9011

Standardní povrchová úprava Polypropylen

Kód	↑ mm	↔ mm	↔ mm	↔ mm	kg/ks		Jednotka
<b>HL TSBU3.50.50</b>	-	-	-	-	0.100	12	ks

Testováno dle EN 50085-2-2.

Pro montáž 3 přístrojů 50x50 mm.

Může být instalován do všech typů podlahových vík. Je možné připevnit do různé výškové hladiny. Demontáž pomocí nástroje.

Set obsahuje:

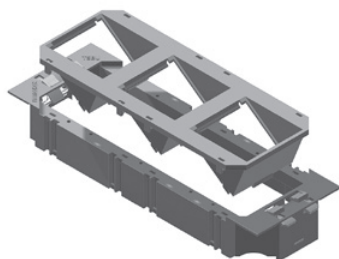
- instalační vaničku
- krycí desku HL ADPU3.50.50
- 2 šroubové kabelové svorky

Může být přidán spodní kryt HL ADPUB.

Rohy instalační vaničky je možné odlomit.

## HL TSBUD

### Přístrojová vanička pro šikmou montáž přístrojů



Barva Černá RAL 9011

Standardní povrchová úprava Polypropylen

Kód	↑ mm	↔ mm	↔ mm	↔ mm	kg/ks		Jednotka
<b>HL TSBUD3.36ANGLE</b>	-	-	-	-	0.120	12	ks

Testováno dle EN 50085-2-2.

Může být instalován do všech typů podlahových vík. Je možné připevnit do různé výškové hladiny. Demontáž pomocí nástroje.

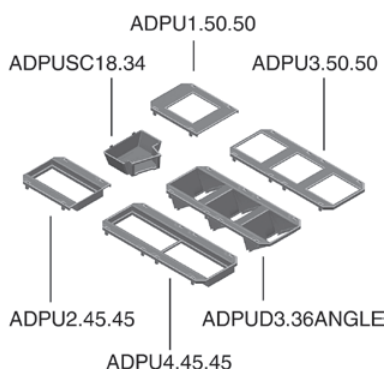
Sada obsahuje:

- instalační vaničku
- krycí desku pro úhlovou montáž 3 přístrojů, typ IDP
- základní verzi pro moduly 50x50 mm

Rohy instalační vaničky je možné odlomit.

## HL ADPU

### Příslušenství pro HL TSBU



Barva	Černá RAL 9011
Standardní povrchová úprava	Polypropylen

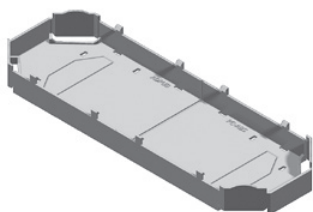
Kód	↑ mm	↔ mm	↔ mm	↔ mm	kg/ks	📦	Jednotka
<b>HL ADPU1.50.50</b>	-	-	-	-	0.010	12	ks
<b>HL ADPU2.45.45</b>	-	-	-	-	0.010	12	ks
<b>HL ADPU3.50.50</b>	-	-	-	-	0.010	12	ks
<b>HL ADPU4.45.45</b>	-	-	-	-	0.020	12	ks
<b>HL ADPUD3.36ANGLE</b>	-	-	-	-	0.010	12	ks
<b>HL ADPUSC18.34</b>	-	-	-	-	0.012	12	ks

Testováno dle EN 50085-2-2.

- HL ADPU1.50.50 pro 1 modul 50x50 mm
- HL ADPU3.50.50 pro 3 moduly 50x50 mm
- HL ADPU2.45.45 pro 2 přístroje typu 45x45 mm
- HL ADPU4.45.45 pro 4 přístroje typu 45x45 mm
- HL ADPUSC18.34 pro rychlou montáž na spodní krycí desku HL ADPUB
- HL ADPU1.50.50 a HL ADPU3.50.50: nevyužité pozice mohou být vyplněny záslepkami HL ADSU50.50
- HL ADPU2.45.45 a HL ADPU4.45.45: nevyužité pozice mohou být vyplněny záslepkami HL ADSU45.45

## HL ADPUB

### Spodní adaptér instalační vaničky pro HL TSBU



K utěsnění spodní strany elektroinstalační krabičky TSBU pro aplikace NN (nízké napětí).

Barva	Černá RAL 9011
Standardní povrchová úprava	Polypropylen

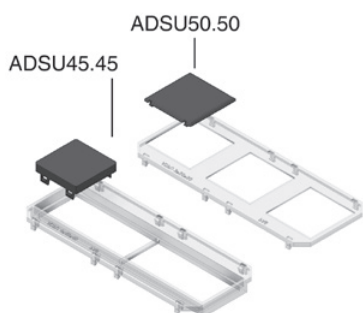
Kód	↑ mm	↔ mm	↔ mm	↔ mm	kg/ks	📦	Jednotka
<b>HL ADPUB</b>	-	-	-	-	0.035	24	ks

Testováno dle EN 50085-2-2.

Odnímatelná část pro použití v kombinaci s HL ADPUSC18.34.

## HL ADSU

### Záslepka



Barva	Černá RAL 9011
Standardní povrchová úprava	Polypropylen

Kód	↑ mm	↔ mm	↔ mm	↔ mm	kg/m	📦	Jednotka
<b>HL ADSU45.45</b>	-	45	-	45	0.010	12	ks
<b>HL ADSU50.50</b>	-	50	-	50	0.010	12	ks

Testováno dle EN 50085-2-2.

- HL ADSU45.45: pro zakrytí nevyužitých pozic v HL ADPU2.45.45, HL ADPU4.45.45, HL TSBL3 a HL TSBL2
- HL ADSU50.50: pro zakrytí nevyužitých pozic v HL ADPU1.50.50 a HL ADPU3.50.50

Jednoduchá montáž a demontáž.

## HL SSBU

### Přepážka k HL TSBU



Barva Černá RAL 9011

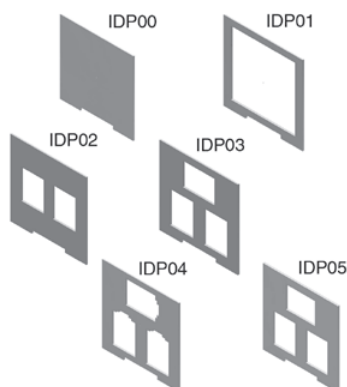
Standardní povrchová úprava Polypropylen

Kód	↑↓ mm	↔ mm	↔ ↔ mm	↔↔ mm	kg/ks		Jednotka
HL SSBU	-	-	-	-	0.010	12	ks

Testováno dle EN 50085-2-2.

## HL IDP

### Upevňující desky k HL ADPUD3.36ANGLE



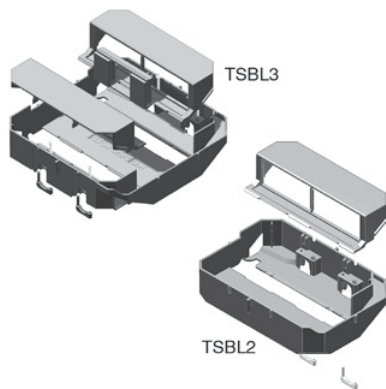
Barva Černá RAL 9011

Standardní povrchová úprava Elektrolytické pozinkování

Kód	↑↓ mm	↔ mm	↔ ↔ mm	↔↔ mm	kg/ks		Jednotka
HL IDP00	-	-	-	-	0.020	6	ks
HL IDP01	-	-	-	-	0.020	6	ks
HL IDP02	-	-	-	-	0.020	6	ks
HL IDP03	-	-	-	-	0.020	6	ks
HL IDP04	-	-	-	-	0.020	6	ks
HL IDP05	-	-	-	-	0.020	6	ks

## HL TSBL

### Adaptér pro boční montáž



Barva Černá RAL 9011

Standardní povrchová úprava Polypropylen

Kód	↑↓ mm	↔ mm	↔ ↔ mm	↔↔ mm	kg/ks		Jednotka
HL TSBL2	-	-	-	-	0.210	1	ks
HL TSBL3	-	-	-	-	0.275	1	ks

Testováno dle EN 50085-2-2.

Pro šikmou montáž přístrojů 45x45 mm.

HL TSBL2:

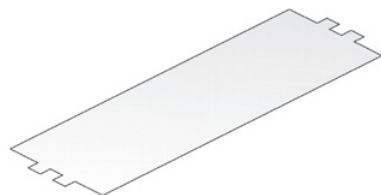
- až pro 4 montážní pozice
- sada obsahuje instalační vaničku + 1 rám + 2 kabelové svorky + adaptér pro úhlové kabelové uspořádání

HL TSBL3:


- až 8 montážních pozic
- sada obsahuje instalační vaničku + 2 rámy + 4 kabelové svorky + adaptér pro úhlové kabelové uspořádání.

## HL GBP

### Záslepka



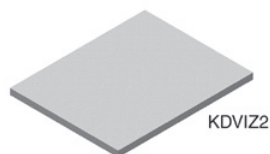
Barva	Šedá RAL 7011
Standardní povrchová úprava	Polypropylen

Kód	↑ mm	↔ mm	→ ← mm	↔ mm	kg/ks		Jednotka
<b>HL GBP</b>	-	-	-	-	0.030	12	ks

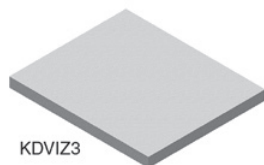
Testováno dle EN 50085-2-2.

## HL KDVIZ

### Kit vysoké zatížení




KDVIZ2



KDVIZ3

Max. zatížení	1,5 t
Standardní povrchová úprava	Polyvinyl chlorid

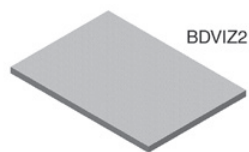
Kód	↑ mm	↔ mm	→ ← mm	↔ mm	kg/m		Jednotka
<b>HL KDVIZ2</b>	-	182	10.00	227	0.537	1	ks
<b>HL KDVIZ3</b>	-	227	15.00	257	1.138	1	ks

Testováno dle EN 50085-2-2.

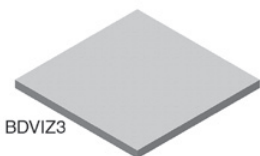
- HL KDVIZ2: pro HL KDVIT2 a HL KDVIRK2.
- HL KDVIZ3: pro HL KDVIT3 a HL KDVIRK3.

## HL BDVIZ

### Kit pro vysoké zatížení




BDVIZ2



BDVIZ3

Max. zatížení	1,5 t
Standardní povrchová úprava	Polyvinyl chlorid

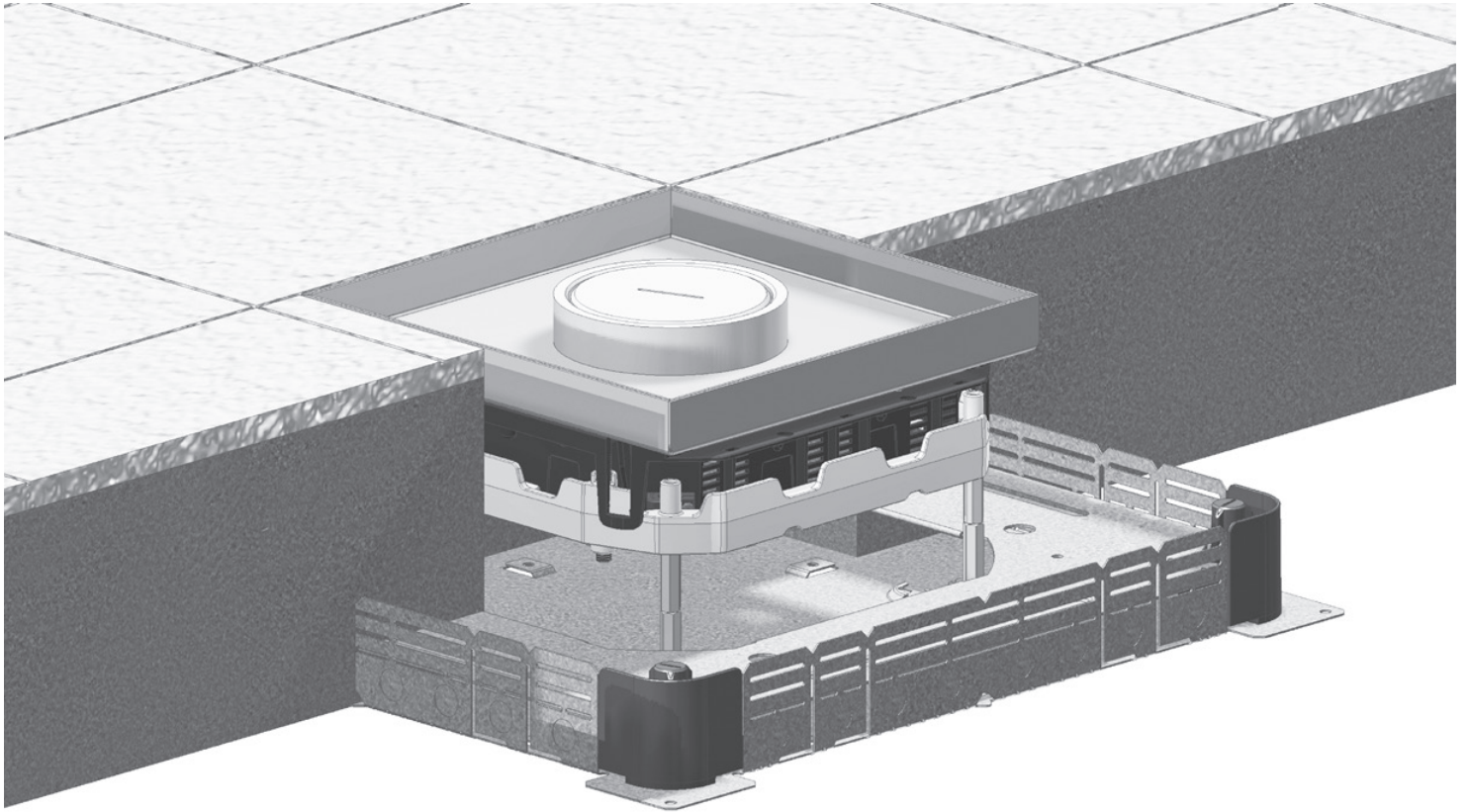
Kód	↑ mm	↔ mm	→ ← mm	↔ mm	kg/m		Jednotka
<b>HL BDVIZ2</b>	-	182	10.00	257	0.608	1	ks
<b>HL BDVIZ3</b>	-	263	20.00	263	1.789	1	ks

Testováno dle EN 50085-2-2.

- HL BDVIZ2 pro HL BDVITWD2.
- HL BDVIZ3 pro HL BDVITWD3.

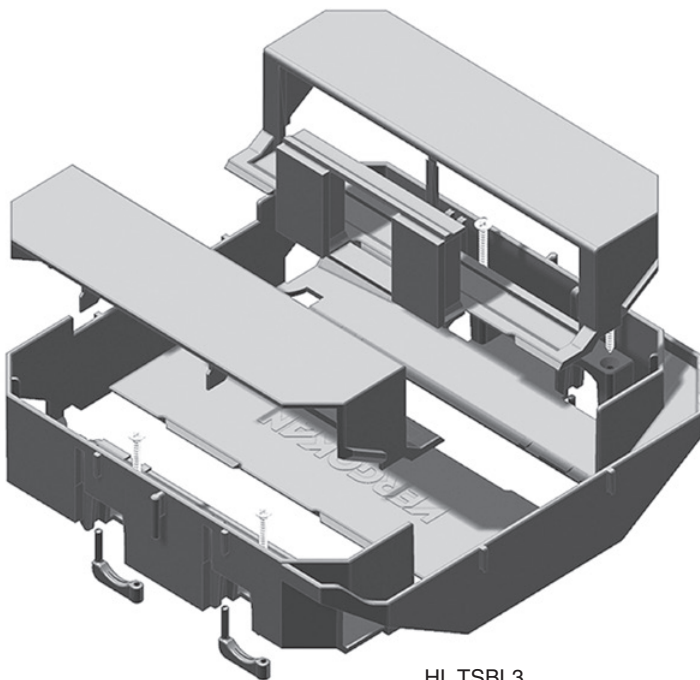
## HL DVITWD3

### Montážní schéma

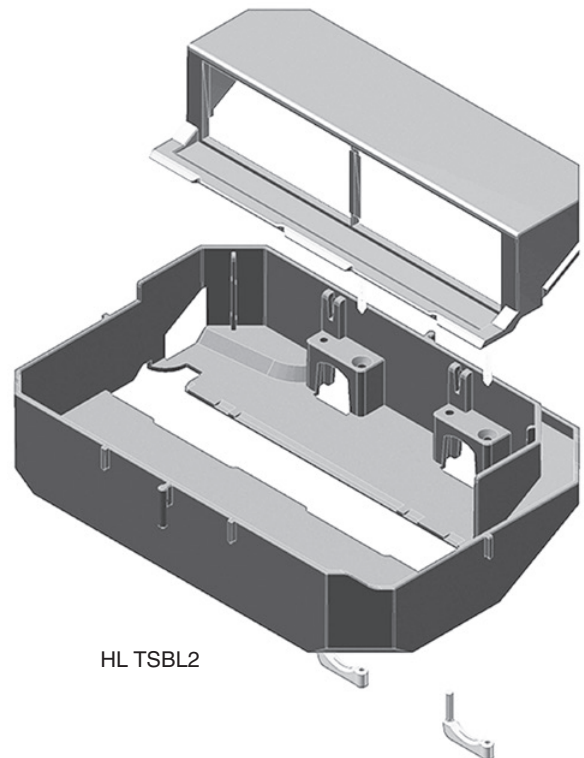


## HL TSBL

### Montážní schéma



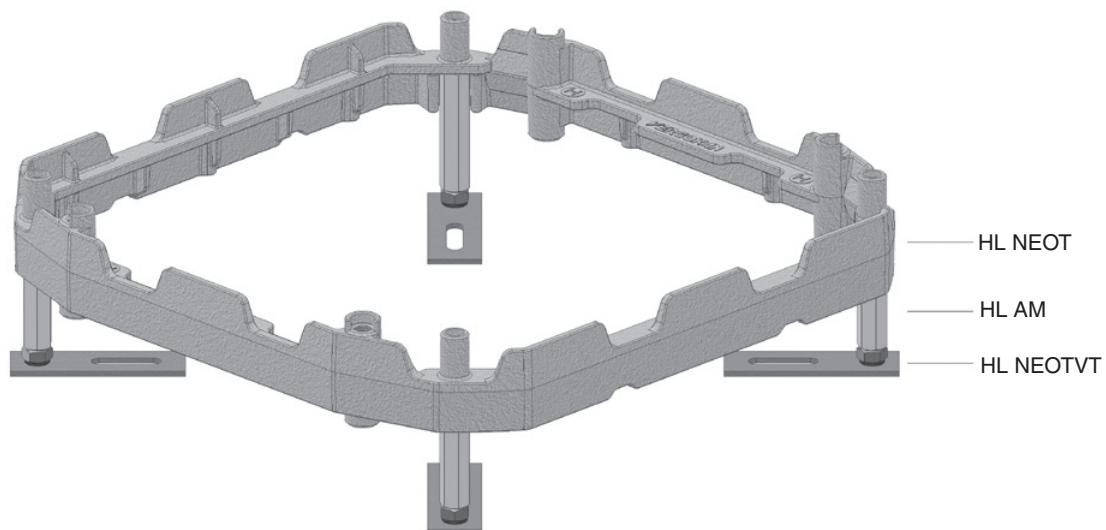
HL TSBL3



HL TSBL2

## HL NEOTVT

### Montážní schéma





HL system, s. r. o.  
Všechromy 77, 251 63 Strančice  
tel.: +420 323 603 015, +420 323 603 044  
e-mail: office@hlsystem.cz  
www.hlsystem.cz



kabelové nosné  
systémy



systémy pro  
uložení do podlah



elektroinstalační  
trubky



elektroinstalační  
krabice



nastřelovací  
systémy



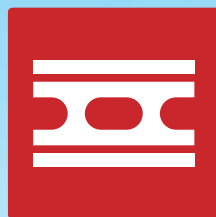
spojovací a kotvící  
technika



atex



certifikované  
protipožární trasy



din lišty



na zakázku

VELKOOBCHODNÍ PARTNER

Zboží distribuované naší společností splňuje zákon o technických požadavcích  
na výrobky dle zák. č. 22/97 Sb., § 13 ods. 5.  
Firma HL system, s. r. o. si vyhrazuje právo na změnu.  
Platnost katalogu až do vydání nového.